

11448

Поставлен на учет
в КГУП "Хабкрайинвентаризация"
Данный технический паспорт не является
правоустанавливающим документом

РОССИЙСКАЯ ФЕДЕРАЦИЯ

ХАБАРОВСКОЕ КРАЕВОЕ ГОСУДАРСТВЕННОЕ
УНИТАРНОЕ ПРЕДПРИЯТИЕ ТЕХНИЧЕСКОЙ
ИНВЕНТАРИЗАЦИИ И ОЦЕНКИ НЕДВИЖИМОСТИ
КОМСОМОЛЬСКИЙ-НА-АМУРЕ ФИЛИАЛ

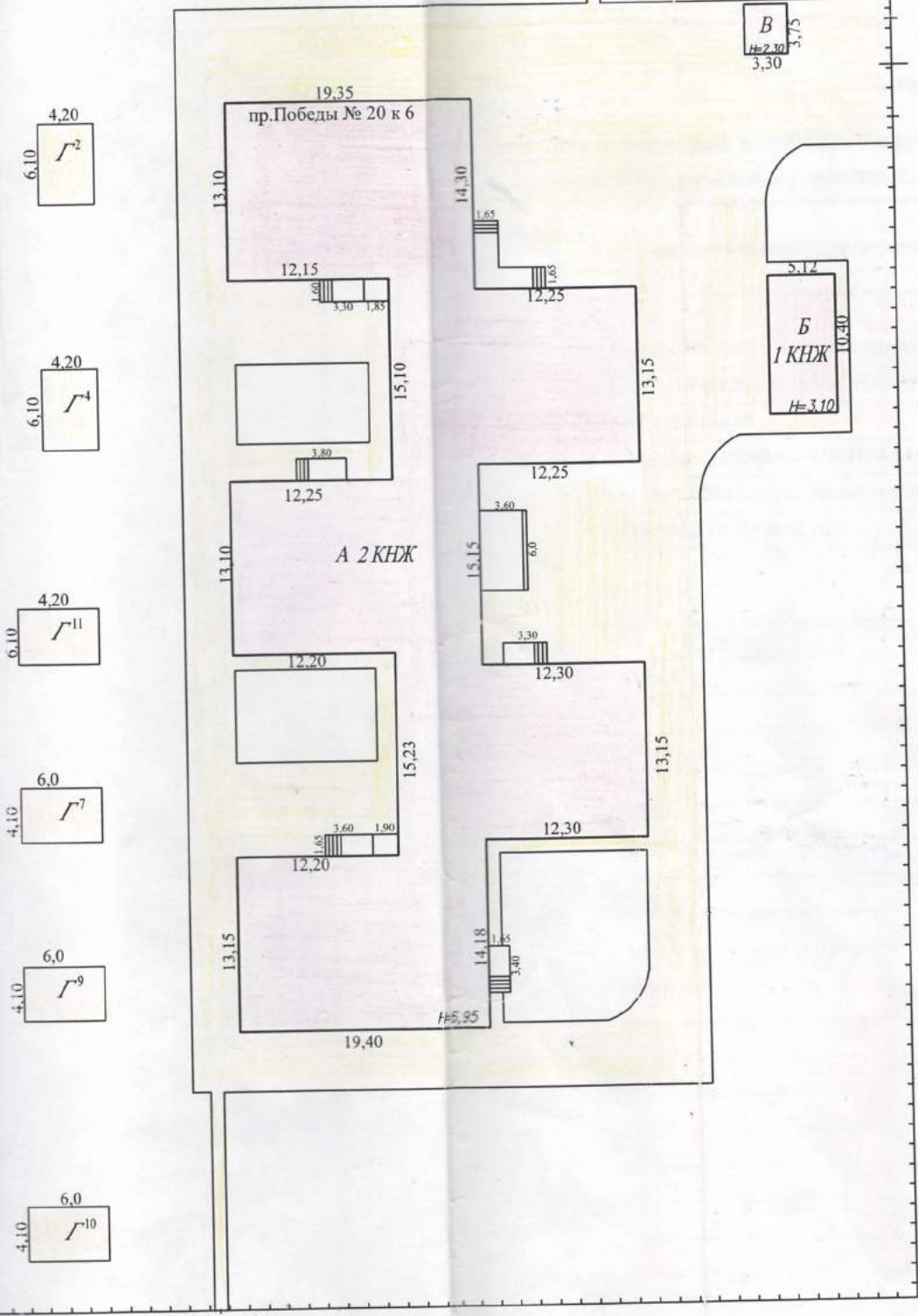
Край Хабаровский
Район _____
Город (др. поселение) Комсомольск-на-Амуре
Округ города Ленинский
Адрес проспект Победы № 20 корпус 6

ТЕХНИЧЕСКИЙ ПАСПОРТ

на здание Детский комбинат № 53 (Литер А)

Инвентарный номер	5703
Номер в реестре нежилого фонда	4/1-119-286

участок дома № 20 по пр.Победы



Ю

участок дома № 20 корпус 5 по пр.Поб

4284

участок дома № 20 корпус 4 по пр.Победы

Комсомольский-на-Амуре филиал
Хабаровского краевого государственного унитарного
технической инвентаризации и оценки недви

Инвентарный № 5703
Схема земельного участка здания
Детского комбината № 53 (Лит.А)
по проспекту Победы № 20 к 6
Ленинский округ
г. Комсомольск-на-Амуре

Дата	Исполнитель	Фамилия И.О.
29.02.08	Специалист	Оруджова М.Е.
07.05.08	Зав. сектором	Рожкова О.В.
12.05.08	Гл. специалист	Шуднева О.А.

VI. Описание конструктивных элементов здания и определение износа

Литер A Группа капитальности		Основное строение I		Число этажей 2 Вид внутренней отделки			Год постройки простая	
№ п/п	Наименование конструктивных элементов	Описание элементов (материал, система или конструкция, отделка и пр.)	Признаки износа конструктивных элементов (осадки, деформации, трещины, гниль и пр.)	Уд. веса по таблице	Ценностные коэффициенты	Уд. веса после применения коэффициента	Процент износа элемента	Процент износа к строению
1	2	3	4	5	6	7	8	9
1	Фундамент	железобетонные блоки	трещины в швах между блоками, следы увлажнения	6	1,00	6,00	25	1,5
2	Наружные и внутренние капитальные стены	кирпичные в 2,5 кирпича	выветривание швов, трещины	17	1,00	17,00	25	4,2
3	Перегородки	кирпичные		6	1,00	6,00	30	1,8
4	Перекрытия	чердачное	трещины в местах сопряжения	13	1	13	30	3,9
		междуэтажное	трещины в местах сопряжения					
5	Крыша	совмещенная рулонная по бесчердачному перекрытию	вздутие поверхности, трещины, повреждения верхнего слоя кровли	5	1	5		
6	Полы	1-го этажа	бетонные, дощатые, линолеум, плитка	13	1	13	30	3,9
		последующих этажей						
7	Проемы	окна	2-е створные окрашенные	11	1	11	40	4,4
		двери	филенчатые окрашенные					
8	Отделка	внутренняя	штукатурка, побелка, обои, окраска, плитка	9	1	9	35	3,1
9	Электро- и сантехустройства	отопление	центральное	13,8		18,4	40	5,5
		водопровод	от городской сети					
		канализация	сброс в городскую сеть					
		г. водоснабжение	центральное					
		ванны	есть					
		электроосвещение	скрытая проводка					
		радио	есть					
		телефон	есть					
		вентиляция	есть					
лифты		3,4						
		лестницы и входы		5		5,0	40	2,0
11	Крыльца, лестницы и пр.	есть	трещины	1,2	1	1,2	40	0,48
PS = 1			Итого	100	X	105	X	31

Процент износа, приведенный к 100 $\frac{гр.9 \times 100}{гр.7} = \frac{31}{105} \times 100 = 30\%$

VII. Описание конструктивных элементов здания и определение износа

Литер _____

Число этажей _____

Год постройки _____

Группа капитальности _____

Вид внутренней отделки _____

№ п/п	Наименование конструктивных элементов	Описание элементов (материал, система или конструкция, отделка и пр.)	Признаки износа конструктивных элементов (осадки, деформации, трещины, гниль и пр.)	Уд. веса по таблице	Ценностные коэффициенты	Уд. веса после применения коэффициента	Процент износа элемента	Процент износа к строению (гр.7 x гр.8):100	Текущие
									износ
1	2	3	4	5	6	7	8	9	10
1	Фундамент								
2	Наружные и внутренние капитальные стены								
3	Перегородки								
4	Перекрытия чердачное междуэтажное								
5	Крыша								
6	Полы 1-го этажа последующих этажей								
7	Проемы окна двери								
8	Отделка внутренняя								
9	Электро- и сантехустройства отопление водопровод канализация г.водоснабжение ванны электроосвещение радио телефон вентиляция лифты								
11	Крыльца, лестницы и пр.								
PS =			Итого		X		X		X
Процент износа, приведенный к 100				$\frac{гр.9 \times 100}{гр.7}$	=	$\times \frac{100}{}$	=	%	

VIII. Описание конструктивных элементов здания и определение износа

Литер _____
Группа капитальности _____

Число этажей _____
Вид внутренней отделки _____

Год постройки _____

№ п/п	Наименование конструктивных элементов	Описание элементов (материал, система или конструкция, отделка и пр.)	Признаки износа конструктивных элементов (осадки, деформации, трещины, гниль и пр.)	Уд. веса по таблице	Ценностные коэффициенты	Уд. веса после применения коэффициента	Процент износа элемента	Процент износа к строению (гр.7 x гр.8)/100	
									5
1	Фундамент								
2	Наружные и внутренние капитальные стены								
3	Перегородки								
4	Перекрытия чердачное междуэтажное								
5	Крыша								
6	Полы 1-го этажа последующих этажей								
7	Проемы окна двери								
8	Отделка внутренняя								
9	Электро- и сантехустройства отопление водопровод канализация г. водоснабжение ванны электроосвещение радио телефон вентиляция лифты								
11	Крыльца, лестницы и пр.								
PS =				Итого		X	X		
Процент износа, приведенный к 100				гр.9x100		=	x 100	= %	
				гр.7					

XI. Техническое описание служебных построек

Наименование конструктивных элементов	Павильон теневой	Уд. вес по таблице	поправки	Уд. вес с поправками	Душевая	поправки	Уд. вес с поправками	литера _____	Уд. вес по таблице
	литера Г-Г11				литера Г12				
Фундаменты	дер. лежки				бет.ленточный				
Стены и перегородки	тес				мет.стойки с				
Перекрытия					мет.поддоном				
Крыша	шифер								
Полы	дощатые								
Проёмы									
Отделочные работы	окраска				окраска				
Электроосвещение									
Прочие работы	есть								
Формула для подсчёта площади, объёма		100	x			x			100

Наименование конструктивных элементов	литера _____	Уд. вес по таблице	поправки	Уд. вес с поправками	литера _____	поправки	Уд. вес с поправками	литера _____	Уд. вес по таблице
Стены и перегородки									
Перекрытия									
Крыша									
Полы									
Проёмы									
Отделочные работы									
Электроосвещение									
Прочие работы									
Формула для подсчёта площади, объёма		100	x			x			100

XII. Исчисление стоимости служебных построек

Литера по плану	Наименование построек	№ сборника	№ таблицы	Измеритель	Стоимость измерителя по таблице	Поправки к стоимости (коэффициенты) на:					Стоимость измерителя с поправками	Количество (объём-м.куб. площадь-м.кв.)	Восстановительная стоимость в рублях	% износа
						удел. вес	группу капитальности	климатический						
1	2	3	4	5	6	7	8	9	11	13	14	15	16	17
Г-Г11	Павильон теневой	8	49	м2	14			1,14			15,96	276,9	4419	40
	1)Инвентаризационная стоимость в ценах 1969г.											4435		
	2)Инвентаризационная стоимость в ценах 2008г.											49,98	221661	13
Г12	Душевая	26	142	м2	10			1,12			11,20	0,8	9	60
	1)Инвентаризационная стоимость в ценах 1969г.											9	4	
	2)Инвентаризационная стоимость в ценах 2008г.											45,96	414	184

Экспликация к плану строения по обществу фонду

адрес : проспект Победы № 20 корпус 6

Детский комбинат № 53 (Литер А)

Дата	Литер	Этаж	Номер квартиры	Номер комнаты, кухни, коридора и пр.	Назначение помещения	Формула подсчета помещения по внутренним размерам	Общая площадь (м ²)	Площадь помещения в кв. м.						Внутренняя высота помещения	Самовольно возведенная или переоборудованная площадь	Примечание
								школьная								
								основная	подсобная	основная	подсобная	основная	подсобная			
1	2	3	4	5	6	7	8	9	10	11	12	13	14	15	16	17
02.08г	A	2		1	бухгалтерия		15,8	15,8							3,1	
				2	раздевалка		16,1		16,1							
				3	сан.узел		6,6		6,6							
				4	сан.узел		4,5		4,5							
				5	коридор		2,9		2,9							
				6	игровая		49,5	49,5								
				7	каб.логопеда		20,0	20,0								
				8	спальная		31,2	31,2								
				9	коридор		9,1		9,1							
				10	лестничная клетка		13,1		13,1							
				11	раздевалка		19,1		19,1							
				12	сан.узел		5,3		5,3							
				13	сан.узел		9,6		9,6							
				14	спальная		49,2	49,2								
				15	игровая комната		49,2	49,2								
				16	спальная		49,4	49,4								
				17	игровая		50,2	50,2								
				18	раздевалка		14,1		14,1							
				19	сан.узел		7,4		7,4							
				20	сан.узел		5,4		5,4							
				21	лестничная клетка		32,6		32,6							
				22	раздевалка		17,4		17,4							
				23	сан.узел		4,6		4,6							
				24	сан.узел		7,6		7,6							
				25	спальная		48,0	48,0								
				26	игровая комната		51,5	51,5								
				27	раздевалка		14,0		14,0							
				28	сан.узел		5,5		5,5							
				29	сан.узел		7,4		7,4							
				30	спальная		47,6	47,6								
				31	спальная		47,6	47,6								
				32	игровая комната		52,1	52,1								
				33	игровая комната		51,2	51,2								
				34	раздевалка		18,4		18,4							
				35	сан.узел		8,5		8,5							
				36	сан.узел		5,4		5,4							
				37	коридор		8,9		8,9							
				38	каб.методиста		8,1	8,1								
				39	каб.психолога		8,1	8,1								
				40	раздевалка		15,8		15,8							

XIII. Ограждения и сооружения (замощения) на участке

Литера	Наименование ограждений и сооружений	Материал, конструкция	Размеры		Площадь, кв. м.	№ сборника	№ таблицы	Измеритель	Стоимость измерителя по таблице	Восстан. стоимость в рублях	% износа	Действит. стоимость в рублях
			длина в м	ширина, высота, м								
1	Ограждение	тес сплошной	396,2	1,7		28	175а	п/м	10,0х1,05	4160	40	2496
В ценах 2008 г. (К=35,15)										146224		87734
	Замощение	асфальт			1959,5	26	156	м2	13,4х1,12	29408	40	17645
В ценах 2008 г. (К=46,72)										1373942		824365

XIV. Общая стоимость (в руб.)

В ценах какого года	Основные строения		Служебные постройки		Сооружения		Всего	
	восстановительная инвентаризационная	действительная инвентаризационная	восстановительная инвентаризационная	действительная инвентаризационная	восстановительная инвентаризационная	действительная инвентаризационная	восстановительная инвентаризационная	действительная инвентаризационная
1969г	311451	218016	4428	2656	33568	20141	349447	240813
2008г	17372737	12160932	414	184	1520166	912099	18893316	13073215



" 29 февраля 20 08 г. Исполнил _____ (Оруджова М.Е.)
 " 20 08 г. Проверил _____ (Рожкова О.В.)
 " 20 08 г. Гл. спец-ст _____ (Шуднева О.А.)

XV. Отметка о последующих обследованиях

Дата обследования	"__"____20__г.	"__"____20__г.	"__"____20__г.
Обследовал			
Проверил			
Гл. спец-ст			



Пронумеровано,
прошнуровано
И.О.А.Шуднєва

